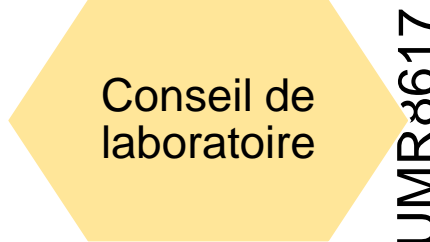
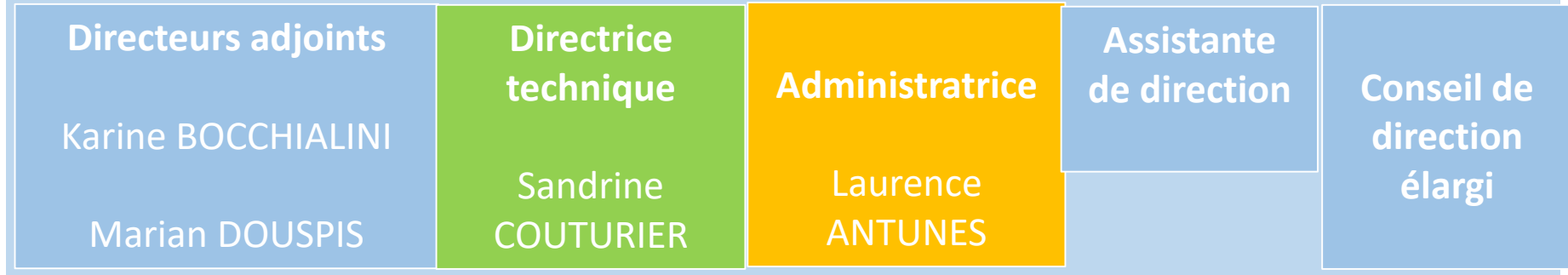




DIRECTEUR
Marc OLLIVIER



université
PARIS-SACLAY



Équipes de recherche

Plateformes et services d'observation

Services techniques

Service Administratif

INSTRUMENTATION
Jean-Christophe LE CLEC'H (IR1 -CdP)

- Jean-Pierre DUBOIS (IR1)
- François LANGLET (IEHC)
- Hugo LE BARS (IR*)
- Guillaume LEQUERTIER (IR*)
- Obadias MIVUMBI (ASI)

INFORMATIQUE - IDOC
Gilles POULLEAU (IRHC-CdP)

- Shahin ABDI (IE*)
- Hervé BALLANS (IR1 - CdP)
- Stéphane CAMINADE (IR1-CdP)
- Martine CHANE-YOOK (IR1)
- Marc DEXET (IR2-CdP)
- Clément MASSIAS (AJT*)
- Claude MERCIER (IR1)
- David PICARD (IE*)
- Thouraya SBOUI (IR*)
- Elie SOUBRIE (IR1)

MECANIQUE/THERMIQUE
Antoine ARONDEL (IR2)

- Julien BARBAY (AI)
- Mehdi BOUZIT (IEHC)
- Bruno CRANE (AI)
- Clémence DE JABRUN (IR*)
- Cydalise DUMESNIL (IRHC -CdP)
- Antoine GENIES (IR*)
- Dylan LE CLAIRE (AI*)
- Jean-Christophe LE CLEC'H (IR1-CdP)
- Gilles MORINAUD (IEHC)
- Gérard ROUILLE (IR1)

OPTIQUE
Yuying LONGVAL (IRHC- CdP)

- Pierre GUIOT (IR*)
- Vincent HAMM (IR2 -CdP)
- Christian KETCHAZO (IR*)
- Benoît LECOMTE (IEHC)
- Anne PHILIPPON (IR1-CdP)
- Xueyan SONG-ZHANG (IR1)

STATION D'ETALONNAGE
Paul LAMI (IGRHC)

- Mathieu CONDAMIN (IR2)
- Serge FRANCOIS (AI)
- Jérémie HANSOTTE (IECN)
- Christine NICOLAS (IEHC)
- Catherine TAMIATTO (IECN)
- Stéphane TROCHET (AI)
- Pierre-Amaury WESTPHAL (IE*)

ELECTRONIQUE
Véronique HERVIER (IEHC)

- Nicolas BERAUD (IE*)
- Vincent CARLIER (IR1 - CdP)
- Ludovic GONNOD (IEHC)
- Cyrille HANNOU (IGEHC)
- Christian OLIVETTO (IRHC)
- Stéphane TOSTI (IECN)

Organigramme de l'institut d'astrophysique spatiale – UMR8617