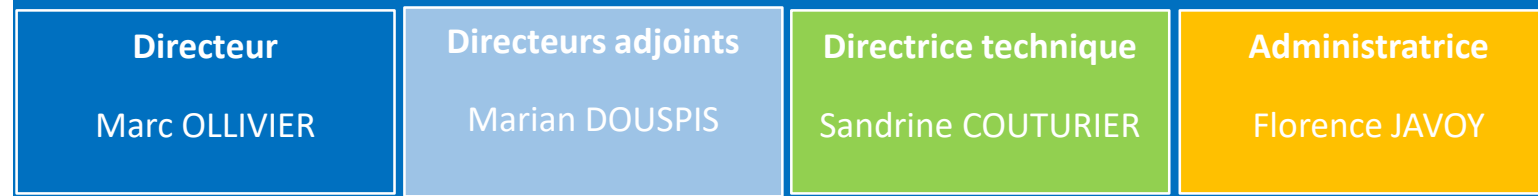


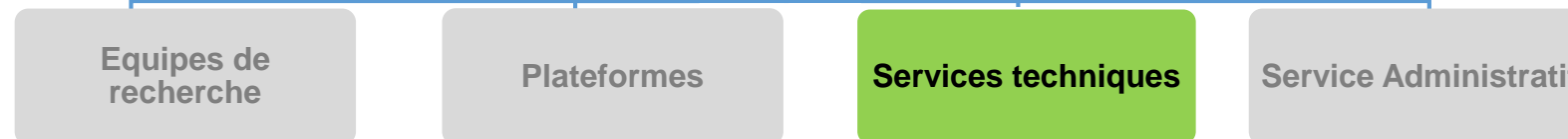
## Equipe de direction



### Qualité / Assurance produit

Sandrine COUTURIER (IRCN)

- Sandrine COUTURIER (IRCN)
- François LANGLET (IEHC)



### Mécanique / thermique

Antoine ARONDEL (IRCN)

- **Antoine ARONDEL (IRCN)**
- Julien BARBAY (AI)
- Bruno BORGIO (IECN)
- Mehdi BOUZIT (IEHC)
- Bruno CRANE (AI)
- Clémence DE JABRUN (IRCN)
- Cydalise DUMESNIL (IRHC - CdP)
- Jean-Christophe LE CLEC'H (IRCN - CdP)
- Gérard ROUILLE (IRCN)
- Dylan LE CLAIRE ( AI\*)
- Guillaume LEQUERTIER (IR\*)

### Station d'étalonnage / IR PARADISE

Paul LAMI (IGRHC)

- Mathieu CONDAMIN (IRCN)
- Serge FRANCOIS (IECN)
- **Paul LAMI (IGRHC)**
- Steeve MARTIN ((AI)
- Catherine TAMIATTO (IEHC)
- Stéphane TROCHET (AI)
- Pierre-Amaury WESTPHAL (IR\*)
- Romain ZIDA (IE\*)

### Instrumentation

Jean-Christophe LE CLEC'H (IRCN - CdP)

- Jean-Pierre DUBOIS (IRCN )
- François LANGLET (IEHC)
- **Jean-Christophe LE CLEC'H (IRCN - CdP)**
- Obadias MIVUMBI (ASI)
- Kyllian GUERNON (Apprenti\*)
- Manale YOUSFI-IDRISSI (Apprentie\*)

### Electronique

Véronique HERVIER (IRCN)

- Vincent CARLIER (IR- CdP)
- Ludovic GONNOD (IEHC)
- Cyrille HANNOU (IGEHC)
- **Véronique HERVIER (IRCN)**
- Christian OLIVETTO (IRHC -CdP)
- Stéphane TOSTI (IEHC)
- Nicolas BERAUD (IR\*)

### Optique

Anne PHILIPPON (IRCN)

- Vincent HAMM (IRCN-CdP)
- Benoît LECOMTE (IEHC)
- **Anne PHILIPPON (IRCN - CdP)**
- Xueyan SONG-ZHANG (IRCN)
- Pierre GUIOT (IR\*)

### Informatique / IDOC

Gilles POULLEAU (IRHC - CdP)

- Hervé BALLANS (IRCN - CdP)
- Stéphane CAMINADE (IRCN - CdP)
- Martine CHANE-YOOK (IGRHC)
- Marc DEXET (IRCN - CdP)
- Claude MERCIER (IRCN - CdP)
- **Gilles POULLEAU (IRHC - CdP)**
- Elie SOUBRIE (IRCN)
- Shahin ABDI (IE\*)
- Khalil ASHKAR (IE\*)
- Simon BIBITCHKOV (IE\*)
- Quentin GOTTAFRAY (IR\*)
- Lucas GUILLEROT (AI\*)
- Olga KANNAVOU (IR\*)
- Nicolas LIGIER (IR\*)
- Nicolas MONNIER (IR\*)
- David PICARD (IE\*)
- Pier-Francesco ROCCI (IR\*)
- Alfred VOYEUX (IE\*)
- **Collaboration OSUPS**
- Loïc MAURIN (IR\*)

(\*) : Personnel contractuel  
CdP : Chef-fe de Projet